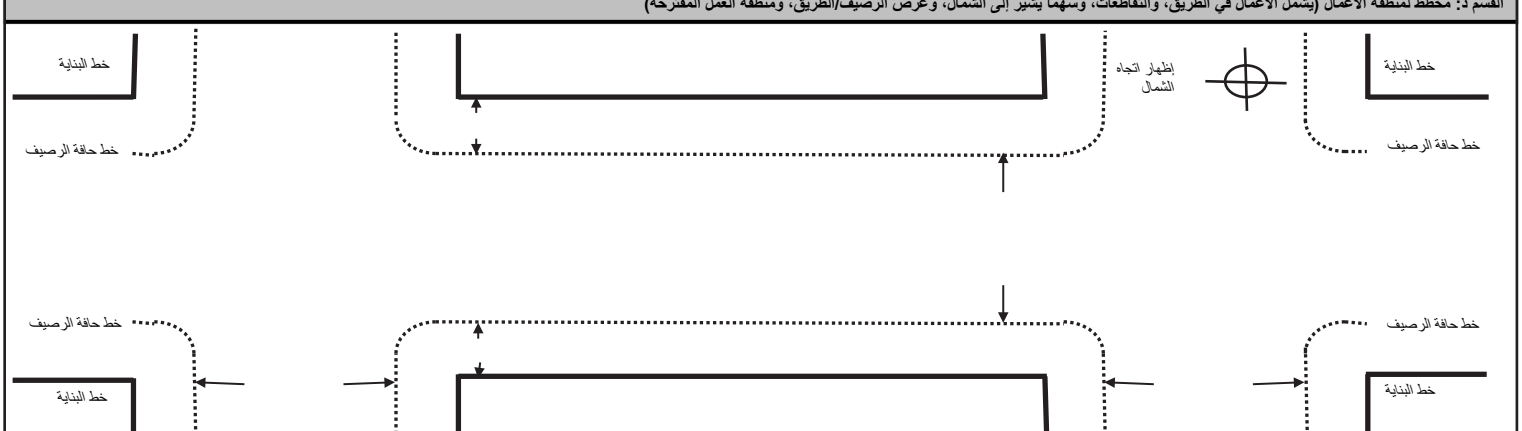


طلب الحصول على تصريح (تصاريح) طريق إرصيف مشاة

تمت المراجعة في 07/31/25

* راجع ظهر الصفحة للاطلاع على كيفية إكمال هذا النموذج.

القسم أ: معلومات مقدم الطلب	
1. رقم هوية حامل التصريح: _____	2. اسم حامل التصريح: _____
3. العنوان: _____	
4. رقم الهاتف: _____ - _____ (البريد الإلكتروني: _____)	
القسم ب: معلومات حول العمل	
6. المنطقة: OCMC _____ SI _____ BX _____ QN _____ BK _____ MN _____	
7. ملف OCMC: _____ - _____	
8. نوع الرصيف: أ. الطريق _____ ب. الرصيف _____	
9. رقم DOB: _____	
10. رقم المنزل: _____	
11. الشارع الذي ستتم فيه الأعمال، في حالة كان مختلفًا عن المذكور أعلاه: _____	
12. بين: _____ و _____ (الشارع المتقاطع رقم 1) _____ (الشارع المتقاطع رقم 2)	
13. لغرض: _____	
14. عدد الفتحات: _____ 15. حجم المنطقة: _____ 16. طول الواجهة: _____	
17. تاريخ بدء العمل: _____ / _____ / _____ (قدم مربع) 18. تاريخ انتهاء العمل: _____ / _____ / _____ (قدم طولي)	
19. بالنسبة لموقع الأعمال المذكور أعلاه: قم بوضع علامة على نعم إذا انطبق واحد على الأقل من الآتي. قم بوضع علامة على لا إذا كان أي مما يلي لا ينطبق: هل سيتم القيام بأعمال الحفر في مضطلع الزاوية؟ هل سيتم القيام بأعمال الحفر بالقرب من الرصيف؟ نعم _____ لا _____ نعم _____ لا _____	
20. هل سيعيق العمل المقترح أي من الآتي؟ 'مسار الدراجات الهوائية' 'مسارات حركة المركبات' 'مسار ركن السيارات/حافة الطريق' 'الممر/ساحة للمشاة' 'المنطقة غير مخصصة للدراجات والمركبات والمشاة' نعم _____ لا _____ واحد _____ اثنان+ _____ لا شيء _____ نعم _____ لا _____ نعم _____ لا _____ نعم _____ لا _____	
1 إذا كانت علامات رصيف رموز الدراجات موجودة في مسار حركة، فهذا مسار مخصص للدراجات والمركبات "مشترك"؛ حدد "نعم" لكل من مسار الدراجات ومسار الحركة. 2 إذا كان مسار حافة الطريق هو مسار حركة على مدار الساعة، فحدد المربع الخاص بعدد مسارات الحركة. إذا تم تحديد مسار حافة الطريق كمسار حركة خلال أوقات الذروة وكان مسموحًا بركن السيارات في أوقات أخرى، فحدد "نعم" لكل من مسار الحركة ومسار ركن السيارات إذا كان العمل يمتد على مدار فترتي الوقت. 3 إذا كان مسار حافة الطريق هو مسار ركن سيارات دائم، حدد "نعم" لمسار ركن السيارات. إذا كان مسار حافة الطريق هو مسار حركة طوال الوقت، حدد "لا" لمسار ركن السيارات و"نعم" لمسار الحركة. إذا تم تحديد مسار حافة الطريق كمسار حركة خلال أوقات الذروة وكان مسموحًا بركن السيارات في أوقات أخرى، فحدد "نعم" لكل من مسار الحركة ومسار ركن السيارات إذا كان العمل يمتد على مدار فترتي الوقت. 4 قم بتحديد نعم، حتى لو كان العمل يؤثر جزئيًا على حركة المشاة. تشمل أجزاء من الطرق والجزر الوسطى التي تحتوي على ممر/مسار مخصص للمشاة. 5 تشمل المناطق ضمن حق المرور (الارتفاق) التابع لوزارة النقل (DOT) وغير المخصصة بمرور الدراجات أو المركبات أو المشاة، مثل بعض الجزر الوسطى، والمناطق العشبية الواسعة، والمناطق المخططة المطلية، وما إلى ذلك.	
القسم ج: نوع التصريح المطلوب (قم بوضع علامة بجانب كل ما ينطبق)	
تصاريح الفتحات في الطريق	تصاريح الأعمال المتعلقة بالبنائيات
0100 ممر مفتوح في الرصيف لوضع أساسات 0111 تركيب ماسورة صرف رئيسية 0113 إصلاح المياه 0114 إصلاح الصرف 0115 إصلاح المياه/الصرف 0116 خط زيت الوقود 0117 أعمال بناء أو تغيير القبو 0118 إعادة أو إصلاح أو تبديل حافة الطريق 0119 شارع مشاة 0126 بئر أو حفر أو ثقوب اختبارية 0127 تركيب مواسير الأسلاك (الكابلات، والاتصالات والامتيازات) 0132 تركيب السياج	0201 وضع مواد في الطريق 0202 عبور الرصيف 0203 وضع رافعة أو مجرفة على الطريق 0204 وضع معدات أخرى غير الرافعة أو المجرفة في الطريق 0205 وضع كوخ أو مقطورة في الطريق 0208 طريق مشاة مؤقت 0211 إشغال طريق كما هو منصوص عليه 0214 وضع حاوية في الطريق 0215 إشغال رصيف كما هو منصوص عليه 0221 علامات/أصال البناء المؤقتة
تصاريح أعمال بناء الأرصفة	تصاريح المظلات
0401 إصلاح الرصيف 0402 بناء رصيف جديد 0403 استبدال الرصيف 0405 بناء رصيف جديد - ممر البنائين	0701 مظلة للندف 0702 مظلة لمطعم 0703 مظلة لمكان إقامة 0704 مظلة لأشياء متنوعة 0705 مظلة لمقهى على الرصيف نوع آخر من التصاريح _____
القسم د: مخطط لمنطقة الأعمال (يشمل الأعمال في الطريق، والتقاطعات، وسهنا يشير إلى الشمال، وعرض الرصيف/الطريق، ومنطقة العمل المقترحة)	
	
القسم هـ: (للاستخدام الرسمي فقط)	
رسوم إضافية: الفحص: _____ الأنفاق: _____ أخرى (حدد): _____	
معتمد من OCMC بواسطة:	التاريخ:
القسم و: إقرارات واتفاقات ممثلي مقدم الطلب المصرح لهم	(للاستخدام الرسمي فقط)
يخضع التصريح الممنوح للشروط الآتية: يوافق مقدم الطلب على أن يمثل لجميع قوانين وقواعد الوزارة وأي قوانين وقواعد أخرى معمول بها. لا يجوز إصدار أي تصريح ما لم يتم استيفاء جميع سندات التأمين والتصاريح المطلوبة في الملف.	تم اعتماده للمفوض من جانب:
19. تم تقديمه بواسطة: _____ رقم الهاتف: _____ (_____)	
21. تم التوقيع بواسطة: _____ (يرجى الكتابة بأحرف واضحة)	التاريخ: _____ / _____ / _____
22. التاريخ: _____ / _____ / _____	
(ممثل مقدم الطلب المصرح له)	

تعليمات لاستكمال بيانات طلب الحصول على تصريح طريق/رصيف بشكل صحيح
لضمان معالجة طلبك بشكل صحيح، يرجى كتابة جميع البيانات بوضوح.

القسم أ: معلومات مقدم الطلب

1. **رقم هوية حامل التصريح:** يرجى كتابة رقم التعريف المكون من خمسة أرقام الذي حصل عليه حامل التصريح عند تسجيل شركتك في وزارة النقل (Department of Transportation). لن يتم إصدار أي تصاريح دون تقديم رقم هوية حامل التصريح.
2. **اسم حامل التصريح:** يرجى تقديم اسم الشركة التي ستصدر لها التصاريح والتي صدر لها رقم هوية حامل التصريح المذكور أعلاه.
3. **العنوان:** يرجى كتابة العنوان البريدي لشركة حامل التصريح.
4. **رقم الهاتف:** يرجى كتابة رقم هاتف حامل التصريح الذي يستخدمه خلال النهار.
5. **البريد الإلكتروني:** يرجى كتابة البريد الإلكتروني الخاص بحامل التصريح.

القسم ب: معلومات حول العمل

6. **المنطقة:** ضع علامة بجانب المنطقة التي سيتم فيها القيام بالأعمال المقترحة (مانهاتن-MN، بروكلين-BK، كوينز-QN، بروكس-BX، ستاتن ايلاند-SI).
7. **ملف OCMC:** إن كان لديك ملف OCMC، فقم بكتابة رقمه الخاص بالأعمال المقترحة (على سبيل المثال 08-001-MEC).
8. **نوع الرصيف:**
أ. الطريق: إذا كان العمل متعلقاً بطريق، فاذكر اسم المادة التي ستستخدم على سطح الطريق الذي ستتم عليه الأعمال المقترحة (أسفلت، على سبيل المثال)
ب. الرصيف: إذا كان العمل متعلقاً برصيف، فاذكر اسم المادة التي ستستخدم على سطح الرصيف الذي ستتم عليه الأعمال المقترحة (خرسانة، على سبيل المثال)
9. **رقم DOB:** قدم أي أرقام تصاريح سارية من إدارة البناء (Department of Buildings).
10. **رقم المنزل:** قدم رقم المنزل للمبنى الذي ستتم فيه الأعمال المقترحة.
11. **في الشارع:** قدم اسم الشارع الذي ستتم فيه الأعمال المقترحة.
11أ. الشارع الذي ستتم فيه الأعمال، في حالة كان مختلفاً عن المذكور أعلاه: قدم اسم الشارع الذي ستتم فيه الأعمال المقترحة إن لم يكن مطابقاً لاسم الشارع الخاص بالعنوان. (على سبيل المثال: سيتم تنفيذ أعمال لشارع 55 Water Street، ولكن الحفر سيكون في Old Slip).
12. **بين و:** اكتب اسمي الشارعين اللذين يتقاطع معهما الشارع الذي ستتم فيه الأعمال (التقاطعات).
13. **لغرض:** قدم سبب طلب هذه التصاريح (على سبيل المثال: بناء مبنى جديد، إصلاح رصيف به عيوب، إلخ).
14. **عدد الفتحات:** قدم عدد عمليات الحفر للفتحات التي ستتم.
15. **حجم المنطقة:** قدم إجمالي مساحة منطقة العمل المقترحة بالقدم المربع.
16. **طول الواجهة:** قدم إجمالي المساحة للأعمال المقترحة بالقدم الطولي. قدم إجمالي طول واجهة المبنى إن كان يتم بناء مبنى جديد أو تنفيذ أعمال لتعديل مبنى.
17. **تاريخ بدء العمل:** قدم التاريخ المتوقع لبدء الأعمال المقترحة. (قد تغيره وزارة النقل في مدينة نيويورك NYC DOT ليعكس قيود التصريح)
18. **تاريخ الانتهاء من العمل:** قدم تاريخ الانتهاء المتوقع للأعمال المقترحة. (قد تغيره وزارة النقل في مدينة نيويورك NYC DOT ليعكس قيود التصريح)
19. إن كنت تقوم بأعمال حفر تؤثر على مضع زاوية أو رصيف، فأجب عن الأسئلة وفقاً لذلك. انظر <https://www.nycpedramps.info/sites/default/files/2018-08/ContractorBrochure.pdf> للحصول على معلومات تفصيلية.
20. **يجب على حاملي التصاريح تحديد المربع المخصص لأي ممرات أو ساحات أو مناطق قد تعوقها أعمالك المقترحة.** 1 إذا كانت علامات رصيف رموز الدراجات موجودة في مسار حركة، فهذا مسار مخصص للدراجات والمركبات "مشترك"؛ حدد "نعم" لكل من مسار الدراجات ومسار الحركة. 2 إذا كان مسار حافة الطريق هو مسار حركة على مدار الساعة، فحدد المربع الخاص بعدد مسارات الحركة. إذا تم تحديد مسار حافة الطريق كمسار حركة خلال أوقات الذروة وكان مسموحاً بركن السيارات في أوقات أخرى، فحدد "نعم" لكل من مسار الحركة ومسار ركن السيارات إذا كان العمل يمتد على مدار فترتي الوقت. 3 إذا كان مسار حافة الطريق هو مسار ركن سيارات دائم، حدد "نعم" لمسار ركن السيارات. إذا كان مسار حافة الطريق هو مسار حركة طوال الوقت، حدد "لا" لمسار ركن السيارات و"نعم" لمسار الحركة. إذا تم تحديد مسار حافة الطريق كمسار حركة خلال أوقات الذروة وكان مسموحاً بركن السيارات في أوقات أخرى، فحدد "نعم" لكل من مسار الحركة ومسار ركن السيارات إذا كان العمل يمتد على مدار فترتي الوقت. 4 قم بتحديد نعم، حتى لو كان العمل يؤثر جزئياً على حركة المشاة. تشمل أجزاء من الطرق والجزر الوسطى التي تحتوي على ممر/مسار مخصص للمشاة 5 تشمل المناطق ضمن حق المرور (الارتفاق) التابع لوزارة النقل (DOT) والمخصصة لعدم السماح بمرور الدراجات أو المركبات أو المشاة، مثل بعض الجزر الوسطى، والمناطق العشبية الواسعة، والمناطق المخططة المطيية، وما إلى ذلك.

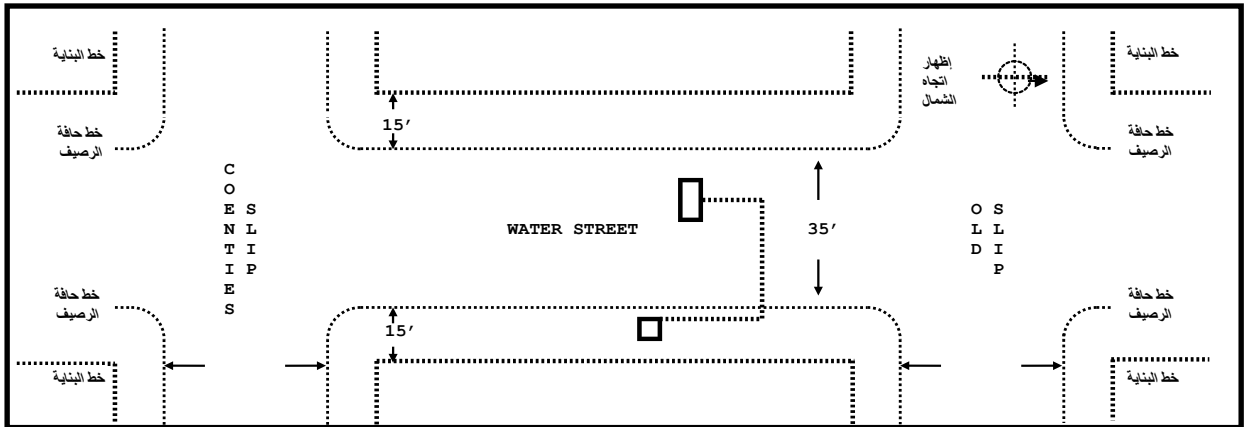
القسم ج: نوع التصريح المطلوب

يرجى مراجعة جميع أنواع التصاريح التي ترغب في التقدم للحصول عليها وفقاً للأعمال المقترحة.

القسم د: مخطط لمنطقة الأعمال

قدم رسم موقع الأعمال المقترح الذي تطلب له التصريح. اعرض جميع المعلومات، بما في ذلك اسم الشارع والتقاطعات والسهم الذي يشير إلى الشمال و عرض الرصيف/الطريق وموقع الحفر أو وضع معدات/مواد البناء إلى آخره.
ملحوظة: في حالة إكمال بيانات النموذج عبر الإنترنت، قد يتم إكمال بيانات مثل اسم الشارع والتقاطعات والسهم الذي يشير إلى الشمال و عرض الرصيف/الطريق، لكن بالنسبة لمخطط منطقة الأعمال يجب رسمه يدوياً بعد طباعة هذا النموذج.

مثال:



القسم هـ: شروط التصريح (للاستخدام الرسمي فقط)

هذه المنطقة مخصصة لاستخدام مديري مشروع OCMC فقط. في هذه المنطقة، تتم كتابة شروط التصريح التي سيصدر بها وتتم طباعتها على التصاريح التي تم اعتمادها. يرجى عدم كتابة أي شيء في هذه المنطقة.

القسم و: إقرارات وانفاقات ممثلي مقدم الطلب المصرح لهم

19. **قام بتقديم الطلب:** اكتب اسم الشخص الذي قدم هذا الطلب لمراجعته واعتماده.
20. **رقم الهاتف:** قدم رقم هاتف صالحاً يتلقى عليه مقدم الطلب المكالمات خلال النهار.
21. **القائم بالتوقيع:** يجب أن يكون الشخص الذي قدم الطلب ممثلاً مصرحاً له من مقدم الطلب ويجب أن يضع توقيعاً أصلياً عليه.
22. **التاريخ:** قم بكتابة تاريخ تقديم الطلب.