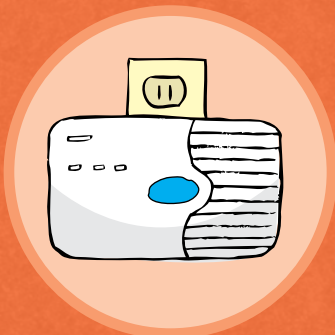




Fè yo tyeke chemine yo ak sistèm chofaj yo chak ane

Enstale detektè monoksid kabòn nan zòn kote moun dòmi



Piga janm estat yon machin nan yon remiz oswa garaj oswa kont yon pil nèj

Piga janm itilize yon fou pou chofe kay ou



- Sant Antipwazon w lan ouvè 24 sou 24, 7 sou 7.
- Famasyen ak enfimyè ki otorize pou bay enfòmasyon sou pwazon la pou ba w konsèy.
- Tout apèl yo gratis epi konfidansyèl.
- Yo ofri sèvis tradiksyon.
- Mande pou resevwa bwochi, otokolan pou telefòn ak eman gratis.

**POISON**  
**Heip**  
1-800-222-1222

**212.POISONS**  
**(212.764.7667)**

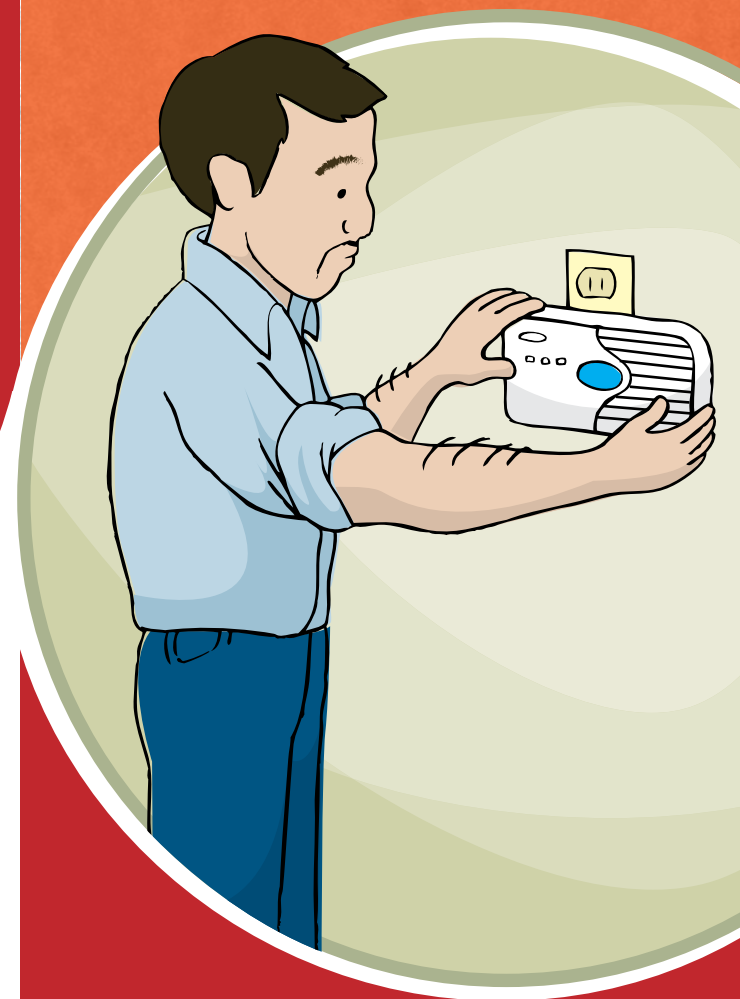
212.689.9014  
nimewo telefòn pou moun ki tande di

Vizite sit entènèt nou an nan [nyc.gov/health](http://nyc.gov/health)

**NYC**  
Health

**BELLEVUE** **HHC**  
SOUTH MANHATTAN HEALTHCARE NETWORK

# Ou ka prevni anpwazonman avèk monoksid kabòn



## Sant Antipwazon Vil Nouyòk

### **Poukisa mwen bezwen gen enfòmasyon sou monoksid kabòn?**

Monoksid kabòn se koz prensipal lanmò pa anpwazonman Ozetazini. Se yon gaz ki san koulè epi san odè ki soti nan kabiran ki pa fin boule nèt. Ou ka pran yon seri mezi pou pwoteje fanmi w kont anpwazonman avèk monoksid kabòn.

### **Ki sa ki lakoz anpwazonman avèk monoksid kabòn?**

- Sistèm chofaj yo ki pa fonksyone byen
- Fou a gaz moun itilize pou chofaj
- Chemine ki bouche oswa ki sal
- Machin k ap mache nan yon espas ki fèmèn

### **Kiyès ki gen risk pou anpwazonman avèk monoksid kabòn?**

Tout moun gen risk. Li pi danjre pou fi ki ansent, tibebe, ti granmoun ak moun ki gen pwoblèm sante.

### **Ki sentòm anpwazonman avèk monoksid kabòn bay?**

Sentòm yo sanble avèk sentòm grip. Yo se:

- maltèt
- tèt vire
- kè plen
- asoupisman
- vomisman
- pwoblèm pou respire

### **Ki jan pou m itilize yon detektè monoksid kabòn?**

Mete yon detektè monoksid kabòn nan kote moun dòmi nan kay ou. Asire-w ke ou swiv enstriksyon ki vini avèk detektè a. Piga mete detektè yo nan yon distans senk pye de aparèy kap boule gaz tankou fou ak sechwa oswa touprè kote w ap fè manje.

### **Ki sa mwen dwe fè si alam detektè monoksid kabòn lan sonnen?**

Piga iyore alam lan. Ouvri tout fenèt yo. Kite zòn nan. Rele depatman ponpye lokal ou a. Rele Sant Antipwazon w lan nan 1.800.222.1222.

### **Ki jan pou m fè pou prevni anpwazonman avèk monoksid kabòn?**

- Fè yo tyeke chemine yo ak sistèm chofaj yo chak ane.
- Enstale detektè monoksid kabòn nan zòn kote moun dòmi.
- Piga janm estat yon machin nan yon remiz oswa garaj oswa kont yon pil nèj.
- Piga janm itilize griy chabon andedan kay la, andedan yon garaj oswa yon tant.
- Piga janm itilize yon fou pou chofe kay ou.
- Piga itilize chofaj endividyèl ki sèvi avèk kewozèn oswa pwopàn andedan kay la.



**Sant Antipwazon  
Vil Nouyòk**

**Rele 1.800.222.1222  
oswa 212.POISONS  
24 sou 24, 7 sou 7**